

しらかばこども
家庭支援ステーション



しらかばこども
家庭支援ステーション
通信

結 一 ゆ い ー

2025年8月15日



しらかばこども家庭支援ステーション
しらかば館 Mayraです!

この度、自立援助ホーム兼
社会的養護自立支援拠点事業を、
プレオープンいたしました。

しらかば館 Mayraは、2月より生活がスタートしています。
これからさらに、児童養護施設を出て独り立ちをする若者に限らず、
大学進学のために家族と離れて暮らすことになる若者や、
社会人となるが、一歩踏み出せず実家から出られない若者など、
若者たちがお互いに助け合いながら、その先の自立に向けて、
生活や社会性などを安心して学びながら過ごせる場となるように準備中です。

そして先々では地域の皆様にもお気軽に立ち寄っていただけるような、
オープンなホームにしたいという想いがあります。

この池田町の皆様のホッとできる場であり、その温かいお力をお借りして、
地域で支え合って、地域で育つことの大切さを伝えていきたいと思っています。

いつもしらかばこども園をはじめ、学童クラブ、
しらかばこども家庭支援ステーションを温かく見守っていただき、
心より感謝申し上げます。ありがとうございます*



高見ハウス(池田町2丁目)も3月15日より
入居スタートです!
どうぞよろしく願いいたします🍀

〒239-0806 神奈川県横須賀市池田町1-18-1
TEL 080-7938-6035 (担当窓口: 岡本)

しらかばこども家庭支援ステーション 今後の展望

目指せ『しらかば Village』!!

～ 切れ目のない『多機能型子育て支援拠点』に～

横須賀市池田町一丁目にある、しらかばこども園を頂点とする坂で、
生まれてから大人になるまでの居場所であり、
子どもが生まれたら、チャイルド・コミュニティ・サポーター（CCS）として
つながることのできるような
社会的養護の必要な若者の“ふるさと”となるような
そんな『切れ目のない支援』を実現するために、
多機能型子育て支援拠点を設立し、
幅広く支援をできる体制を築いていきたいと考えます。

しらかばこども家庭支援ステーションは、
2021年4月からスタートして以来その希望に向かって進んできました。
ここにきて、急遽事情により早急に支援事業設立の必要に駆られ、
資金繰りのために何卒ご協力いただけましたら幸いです。

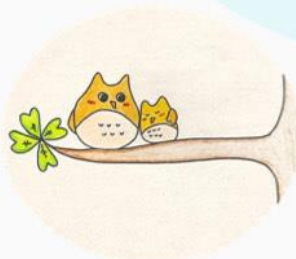
展開したい事業

自立援助ホーム
こどもの居場所事業（Safe house）
ファミリーホーム
里親支援センター

支援内容

- ・学習支援
- ・相談支援
- ・コミュニティカフェ（子ども食堂）
- ・不登校 ひきこもり支援
- ・就労支援
- ・体験活動
- ・若者支援
- etc...

しらかばこども家庭支援ステーション
〒239-0806
神奈川県横須賀市池田町1-22-15
しらかばこども園第二学童クラブ建物内
☎080-7951-6035



シンボルマークの親子ふくろう

開所時間 平日11:00～19:00
ぜひ、遊びに来てください！

（事務担当：岡本）