

## 本ビジョンの5つの計画方針の詳細

## Minna ikimono Action 1

## 四季を通じて地域の風景と響き合う景観をつくる

Landscape  
景観

## Concept

地域の自然環境との調和を大切にし、四季折々の風景を取り入れた景観デザインを行います。  
これにより、敷地全体が地域の景観的な魅力と一体となることを目指します。

## Design approach

地域在来種を活用した植栽で周辺の風景と連続するデザインを構築します。  
地被・低中高木の植栽を立体的に組み合わせ、奥行きのある風景を創出します。  
四季折々の花木を配置し、季節の変化を楽しめる空間を提供します。

## Minna ikimono Action 2

## 快適な気候環境を整え、自然の力を暮らしに取り入れる

Climate  
気候

## Concept

自然気候を活用し、温度調整や風通しの良い空間設計を行います。  
これにより、夏でも快適に過ごせる居住環境を実現します。

## Design approach

緑化による温度低減を促進し、木陰や湿地帯を利用した涼しい空間を創出します。  
風が通るルートを設計し、自然な換気と快適な風環境を提供します。  
水辺エリアを設けて、ヒートアイランド現象の緩和効果を向上させます。

## Minna ikimono Action 3

## 色彩で生態系と人をつなぐ環境を描く

Color  
色彩

## Concept

色彩は生き物にとってコミュニケーションや生存戦略の一部です。  
色彩計画を通じて、生き物が集まりやすく、人にとっても豊かな体験をもたらす空間を創出します。

## Design approach

昆虫を引き寄せる花の色（黄や紫、白など）を選定し、受粉や食物連鎖を促進します。  
鳥類が好む赤い実や果実を持つ植物を配置し、生態系の循環をサポートします。  
生物多様性の視点を重視した建築・外構の色彩計画を構築します。

## Minna ikimono Action 4

Linkage  
動線

### 自然豊かな動線で、人と生き物のフィールドバリューをたゆむことなく向上させる

#### Concept

敷地全体で人と生き物の関わりの場と互いの生息空間の最適化を図る動線を計画します。

#### Design approach

人の歩行ルートは自然の植栽帯によって包み込まれ、心地よい歩行・佇み体験を提供します。

鳥や昆虫等が敷地内外を自由に移動できるグリーンコリドーの一助を形成します。

生き物の多様な生息地の在り方を、地中・地上・上空の垂直面としても探求します。

## Minna ikimono Action 5

Living  
生息環境

### 人と生き物が安心して暮らせる環境を整え、生態系保全の基盤を育む

#### Concept

敷地内に生き物が安心して暮らせる生息環境を整え、生態系保全のきっかけを育む場をつくります。

次世代へと引き継がれる、豊かな自然環境の維持を目指します。

#### Design Approach

生き物の隠れ場所や巣作りエリアを確保し、鳥や昆虫等が暮らしやすい空間を提供します。

土中生物が生息できる土壌環境を整え、自然の循環を支える基盤をつくります。

異なる植栽を組み合わせることにより、多様な生き物のための機能的な意味を持たせます。

## 本ビジョンに基づく取組を展開する「ジオ荻窪」について

「ジオ荻窪」(東京都杉並区)では4つのガーデンを設けて、そこに、本ビジョンの5つの計画方針に基づいた、生物多様性保全のデザインを施します。



「ジオ荻窪」外観(パース)



敷地配置図

<p>本ビジョンに基づく「ジオ荻窪」のデザイン</p>	<p>住まう人のために敷地を包み込むように生み出された景観は、周辺の環境に溶け込み、地域の景観も担う。</p>	<p>分節された配棟間をすり抜ける風が心地良く、善福寺川の持つ水辺の環境ポテンシャルに加え、涼風をもたらす アクティブガーデンも放射熱抑制としてのクールスポットとなる。</p>
<p>花が咲き、紅葉する植栽が、住まう人と地域の生活に四季の彩りをもたらす。生き物の生命活動となる花や実のなる植栽が、多様性を重視して配置されている。</p>	<p>日常生活動線上に常に緑環境を体感できる。 敷地周囲に途切れることなく続く自然環境が、生き物にとってのグリーンコリドーとなる。</p>	<p>人と一定の距離が保たれ、生き物にとっての安全な場所を意識的にゾーニングし、鳥類やチョウ類を呼び込む誘致木やバードバス、巣箱を設置している。</p>

物 件 名：ジオ荻窪

所 在 地：東京都杉並区荻窪二丁目 535 番 1 他（地番）

ア ク セ ス：JR 中央線、東京メトロ丸ノ内線「荻窪」駅徒歩 12 分

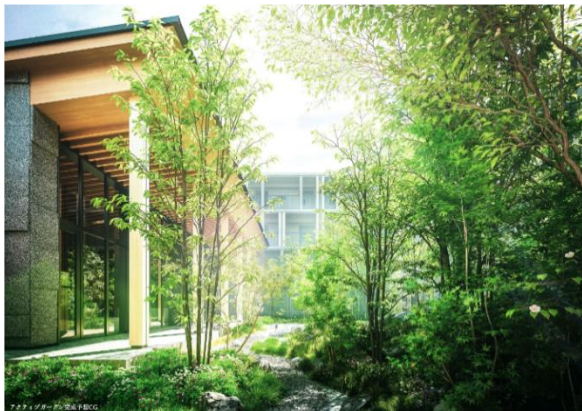
敷 地 面 積：7,013.96 m<sup>2</sup> ※位置指定道路含む ※建築確認対象敷地面積/6,716.42 m<sup>2</sup>

構造・規模：鉄筋コンクリート造 地上 4 階

総 戸 数：99 戸

竣 工：2026 年 3 月下旬(予定)

U R L：<https://geo.8984.jp/mansion/geo-ogikubo/>



アクティブガーデン



ラウンジ